

CATÁLOGO DE
PRODUCTOS



REDUZCA LOS COSTOS
AUMENTE LA
MOVILIDAD

COBERTURA DE GARANTÍA TOWHAUL

1 AÑO O 5,000 HORAS

TowHaul se siente orgulloso de la calidad de sus productos y del compromiso con la satisfacción de sus requerimientos. Desde el momento del Registro del Producto y a lo largo de toda la vida útil de su equipo nuestro objetivo está centrado en ofrecerle el servicio de calidad y soporte técnico necesarios para mantener su operación funcionando de manera segura y eficiente.

Nuestra garantía está diseñada para darle seguridad y tranquilidad a nuestros clientes. Hacemos nuestro mejor esfuerzo para agilizar y facilitar el proceso de reclamo de la garantía. Si se presentara algún problema, por favor, contacte a la brevedad a nuestro Gerente de Servicios quien podrá ayudarlo a reanudar sus operaciones a la brevedad.



QUIÉNES SOMOS

La travesía de TowHaul comenzó con el visionario liderazgo de nuestro fundador, Frank Smith. Él aspiraba a revolucionar la industria de extracción de minerales fabricando los equipos más confiables, eficientes y adaptables para uso en caminos agrestes. A Frank lo movía la pasión por construir productos robustos y versátiles que fueran una mejora significativa a la funcionalidad de los equipos de remolque y transporte. Hoy estamos orgullosos de haber continuado con el legado de Frank, permaneciendo firmes en nuestro compromiso de desarrollar soluciones innovadoras que respondan a las distintas

necesidades de la minería de superficie a nivel mundial. Nuestros equipos están diseñados para desempeñarse en las condiciones más demandantes, asegurando confiabilidad y eficiencia en todos los rincones del mundo.

Durante su operación en algunos de los entornos más remotos y exigentes en los seis continentes, TowHaul ha logrado construir una reputación de excelencia. No obstante nuestra cobertura global, mantenemos una fuerte conexión con nuestra raíces. Nuestra casa matriz en Montana funciona como una central donde siempre nos encontrará, listos para brindarse el apoyo y experticia que usted necesita.



VALORES FUNDAMENTALES

Los valores son la base del éxito de cualquier empresa. Éstos guían nuestras acciones, dan forma a nuestra cultura e inciden en cada una de las decisiones que tomamos. Al respetar nuestros valores fundamentales estamos asegurando coherencia, construyendo confianzas con nuestros clientes y fomentando un entorno de trabajo positivo. Estos valores no sólo son principios en los cuales creemos; son compromisos de entregar un servicio técnico de calidad excepcional y de mantener los más altos estándares de integridad y excelencia. El hecho de compartir nuestros valores con usted pone de manifiesto nuestro apego a la transparencia y un compromiso ineludible con su plena satisfacción.

Somos COMUNIDAD

Valoramos nuestra forma de vida en Montana y buscamos el equilibrio en el crecimiento de nuestra conexión con la comunidad. Estamos juntos en esto y, al respetarnos mutuamente y a nuestros clientes, podemos alcanzar el éxito.

Somos INTEGRIDAD

Hacer lo correcto. **Siempre.** Mantenemos y construimos confianzas cumpliendo nuestros compromisos con humildad, respeto y entereza.

Somos EQUIPO

Ganamos, triunfamos y avanzamos como equipo. Nos cuidamos mutuamente y, unidos, alcanzamos metas comunes.

Somos COMPROMISO

Somos tan resistentes como TowHaul. Estamos comprometidos con la innovación, calidad, seguridad y una mentalidad progresista y positiva.

Somos una empresa íntegra. Siempre. Somos líderes en la industria en entregar a nuestros clientes un soporte innovador y efectivo. Operamos con un respeto genuino por nuestros empleados, clientes y comunidades a las cuales servimos.



Chris Friedel
Vicepresidente / Gerente General

ÍNDICE

- 7 CUELLOS DE CISNE MULTIFUNCIÓN
- 9 TRÁILERES DE CAMA BAJA, CARGA POSTERIOR
- 11 DRAGLINE TRANSPORTADORES DE CUCHARA DE DRAGA
- 13 CARTA DE MODELOS DISPONIBLES
- 15 SERVICIO
- 17 REPUESTOS





CAMA BAJA

TRÁILERES

CAPACIDAD 120 - 700 TON



El tráiler de cama baja y carga frontal es el epítome de la excelencia en ingeniería y representa el producto estrella de TowHaul. Esta maravilla modular y bajo perfil es un testimonio de versatilidad pues está diseñado para mejorar la flexibilidad de su flota. Es capaz de trasladar una gran variedad de equipos oruga y es el compañero ideal para cualquier operación minera de superficie. Su innovador diseño permite una integración perfecta en distintos entornos de trabajo, asegurando que sus operaciones funcionen de manera fluida y eficiente.

Cada una de las características del tráiler de cama baja TowHaul está diseñada teniendo en mente, en primer lugar, la experiencia del usuario. Desde el primer momento, este equipo es construido pensando en la conveniencia: su naturaleza modular asegura facilidad de traslado y armado, minimizando los tiempos de inactividad y maximizando la productividad. Su eje único, robusto y del tipo utilizado en camiones de transporte, entrega estabilidad mientras que la amplia plataforma de carga admite una extensa variedad de equipos. La personalización es clave. Cada unidad se fabrica en estricto cumplimiento de las necesidades individuales de cada cliente, asegurando que cada requerimiento específico sea reflejado con precisión y cuidado. El compromiso que tiene TowHaul con la calidad y la satisfacción del cliente se hace evidente en cada tráiler de cama baja que sale a terreno.



Ofrecemos planes de mantenimiento programado y soporte experto a lo largo de toda la vida útil de su equipo.



DESCUBRA LOS BENEFICIOS

DISEÑO MODULAR:

El diseño modular permite que el traslado y armado sean más sencillos y costo-efectivos por el uso de componentes prefabricados y estandarizados que calzan a la perfección. Esto reduce los costos de transporte y simplifica el montaje.

EJE ÚNICO PARA UN TRANSPORTE EFICIENTE:

El diseño de eje único no sólo es eficiente para transportar carga pesada sino que, además, simplifica el mantenimiento, ofreciendo una solución costo-efectiva para las necesidades de transporte.

CARGA FRONTAL MEJORA LA VELOCIDAD Y SEGURIDAD:

El diseño de carga frontal de este tráiler mejora la velocidad y seguridad durante la carga de equipos pesados, reduciendo los tiempos de detención y aumentando la productividad.

SISTEMA DE CONTROL TOWHAUL - TCS

- Interfaz de control y pantalla del operador en cabina.
 - Interfaz amigable para el usuario.
 - Controles simples e intuitivos.
 - Hardware confiable, robusto y probado en terreno.
- Equipo cuello de cisne fácil de acoplar/desacoplar del tráiler de cama baja o camión de transporte inhabilitado.
- Mensajes de error detallados para efectos de mantenimiento y solución de problemas.

- Funciones opcionales para remolcar camiones de transporte inhabilitados.
 - Descarga auxiliar para vaciar la carga de camiones de transporte inhabilitados antes de remolcarlos.
 - Controles de liberación del freno de estacionamiento para desenganchar frenos de estacionamiento de camiones de transporte inhabilitados.
 - Opción de control remoto inalámbrico para operar desde el exterior de la cabina.

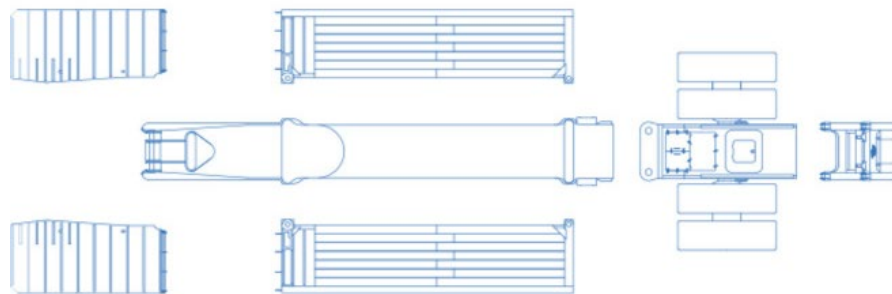


EL ORIGINAL, EL MEJOR

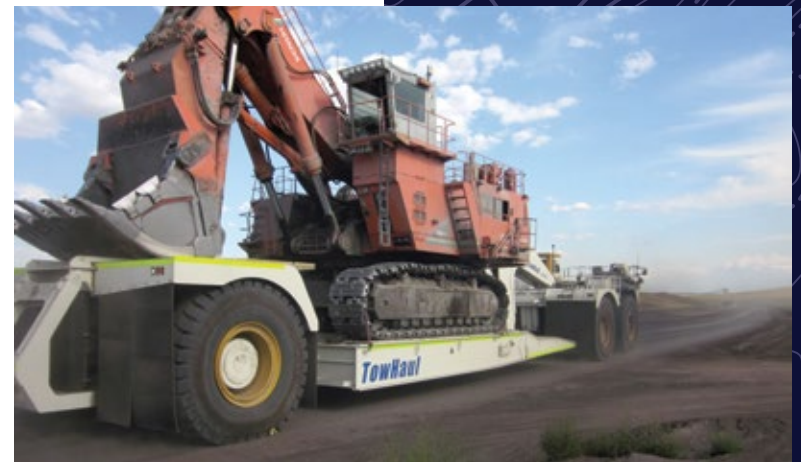
TRÁILERES DE CAMA BAJA

BENEFICIOS Y CARACTERÍSTICAS

- Diseño modular multipropósito que facilita el traslado y manejo.
- Carga frontal para mejor velocidad y seguridad.
- Eje único, tipo camión de transporte que mejora el traslado y agiliza el mantenimiento.
 - Opción de frenos de tambor seco – sencillo y efectivo.
 - Opción de freno seco – mejor desempeño ya que los frenos son enfriados activamente con el innovador Sistema de Enfriamiento de Frenos de TowHaul accionado por el movimiento.
- Rampas de bajo perfil que minimizan el ángulo de quiebre.
- Eje incorporado en el diseño que minimiza el ancho total.
- Distancia al suelo optimizada para máxima movilidad.
- Plataforma de carga con ancho total en el suelo para mejorar la estabilidad.
- Disponible opciones de seguridad adicionales, como pasarelas, barandas, sistemas de iluminación aumentados y escalerillas.
- Sistema de control TowHaul totalmente computarizado.



Diseño modular que permite que el transporte y armado sea más fácil y costo-efectivo





MULTIPROPÓSITO CUELLO DE CISNE

Recuperación de camión de transporte

El cuello de cisne multipropósito de TowHaul representa un avance significativo en eficiencia y versatilidad en equipos de uso industrial. Su innovador diseño ha sido personalizado para maximizar la utilidad de su flota, asegurando que cada vehículo esté siempre listo para asumir una misión. La compatibilidad del cuello de cisne con una amplia variedad de equipos significa que éste es capaz de pasar sin problemas de una tarea a otra, de remolcar a transportar, sin necesidad de grandes modificaciones ni largos tiempos de inactividad. Esta adaptabilidad es mejorada aún más por el uso de un gancho de tenazas hidráulico al momento de ser acoplado a un equipo de cama baja de TowHaul.

El gancho de tenazas hidráulico sirve como guía de alineación que es fundamental para que el acople del equipo sea seguro y correcto. Esto garantiza que el vehículo no sólo sea rápido de acoplar sino que, además, sea acoplado en la posición correcta, reduciendo el riesgo de mal funcionamiento o accidentes por errores en la alineación. Así, el flujo de trabajo es más eficiente ya que los operadores pueden confiar en que el cuello de cisne será capaz de acoplarse siempre de manera precisa, rápida y robusta y centrarse en el trabajo a la vista, confiando en que el equipo está trabajando de manera óptima.

DESCUBRA LOS BENEFICIOS

VERSATILIDAD EN SU MÁXIMA EXPRESIÓN:

La compatibilidad con una variada gama de equipos significa que puede transitar sin problemas entre tareas de remolque a transporte.

ACOPLE SIMPLE Y RÁPIDO:

El gancho de tenazas hidráulico actúa como una guía de alineación y permite un acople rápido, preciso y confiable que mejora la eficiencia de las labores y la seguridad de los equipos.



REMOLQUE Y TRANSPORTE OPTIMIZADOS

BENEFICIOS Y CARACTERÍSTICAS

- El tráiler cuello de cisne convierte un camión de transporte en una herramienta multifunción.
 - Acople y tire un tráiler cama baja de TowHaul.
 - Remolque camiones de transporte inhabilitados con el Paquete de Conversión para Remolque.
 - Acople y tire un transportador de cuchara de dragado.
- El Paquete de Conversión para Remolque opcional incluye:
 - Sistema de liberación del freno de estacionamiento.
 - Sistema de descarga auxiliar (descarga simultánea).
 - Control remoto inalámbrico.
 - Pasarelas y tapabarros para remolcadores.
- Compatibles con numerosas marcas y tamaños de camiones de transporte de bastidor rígido.
- El gancho con tenazas hidráulico permite acoplar el vehículo en forma rápida y sencilla.
- Tiempo de enganche inferior a 90 segundos.
- Durabilidad comprobada en condiciones de trabajo difíciles.





CARGA POSTERIOR TRÁILERES DE CAMA BAJA

80 - 100 Ton Capacity

Este vehículo de carga posterior de TowHaul está construido específicamente para operar en condiciones difíciles, lo cual lo convierte en una excelente opción para buldóceres y pequeñas perforadoras.

Su diseño, compacto y ágil, asegura compatibilidad con diversos remolcadores como camiones de descarga articulados y camiones para trabajo pesado en caminos agrestes.

Aún más, este tráiler presenta un ángulo de carga de bajo perfil y una distancia al suelo excepcional que mejora su versatilidad y eficiencia. Si usted debe recorrer terrenos complicados, el tráiler de cama baja y carga posterior de TowHaul tiene un desempeño confiable.

DESCUBRA LOS BENEFICIOS

VERSATILIDAD EN SU MÁXIMA EXPRESIÓN:

Su diseño ágil y compacto asegura compatibilidad con diversos remolcadores, como camiones de descarga articulados y camiones para trabajo pesado en caminos agrestes.

PRIORIZAR SUS EQUIPO MÁS PEQUEÑO:

Este vehículo de carga posterior es ideal para transportar los equipos de menor tamaño de su flota como buldóceres y perforadoras pequeñas.

FÁCIL Y SIMPLE DE CARGAR:

El gancho de tenazas hidráulico actúa como guía de alineación que permite que el acople sea rápido, preciso y confiable, mejorando la eficiencia de las labores y la seguridad del equipo.

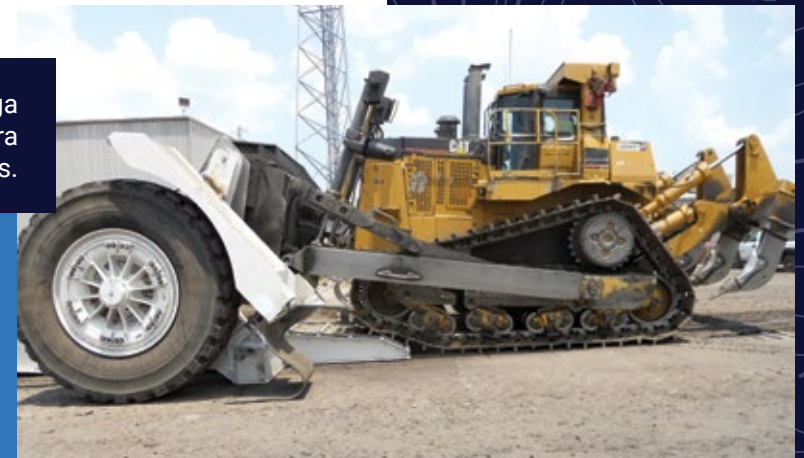
ESTABILIDAD DEMOSTRADA CUANDO LO PEQUEÑO ES PRÁCTICO

BENEFICIOS Y CARACTERÍSTICAS

- Rampas hidráulicas.
- Rápido y sencillo de cargar.
- Diseño versátil que permite trabajar con diversos remolcadores.
- Ángulo de carga de bajo perfil.
- Controles de un solo botón que simplifican la operación.
- Utiliza extremos de ruedas que son estándar en la industria para mejorar el mantenimiento y compatibilidad de neumáticos.



El tráiler de cama baja y carga posterior de TowHaul es ideal para transportar equipos más pequeños.





DRAGA TRANSPORTADORES DE CUCHARAS

¿No hay grúa? No hay problema.

TowHaul ha agilizado el proceso de transporte de cucharas de dragado.

El traslado de cucharas a talleres de reparaciones solía demandar mucho tiempo y dinero. Sin embargo, con el Transportador de Cucharas de Dragado (BTS), esta realidad se ha revolucionado.

El BTS opera impecablemente con el versátil cuello de cisne de TowHaul, eliminado la necesidad de grúa y otros equipos pesados. Además, cada BTS es fabricado a medida para mantener la compatibilidad con la amplia gama de cucharas de dragado.

DESCUBRA LOS BENEFICIOS

RÁPIDO Y SEGURO:

EL transportador de cucharas de dragado está diseñado para ser utilizado por una sola persona de manera segura y eficiente y asegurar que el traslado de la cuchara sea rápido.

COSTO EFECTIVO:

El Transportador de Cucharas de Dragado elimina la necesidad de grúas y equipos auxiliares, reduciendo en miles de dólares los costos de mantenimiento y mano de obra.

MANTENIMIENTO DE LA CUCHARA SIMPLIFICADO

BENEFICIOS Y CARACTERÍSTICAS

- Utiliza el versátil cuello de cisne de TowHaul.
- Operación segura y rápida por un solo operador.
- Elimina la necesidad de grúas y equipos auxiliares.
- Fabricado según especificaciones que se acomoden a su operación.
- El transportador patentado atenaza las cucharas de dragado y utiliza cilindros hidráulicos para levantar y trasladar éstas de manera segura.
- Fácil de mantener.



La solución más eficiente para el traslado de cucharas de dragado.

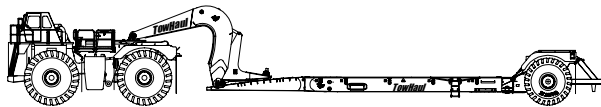
MODELOS

Descubra el modelo TowHaul que mejor se acomode a sus necesidades identificando en la siguiente carta los equipos que traslada. Para hacer un análisis detallado, contáctenos directamente.

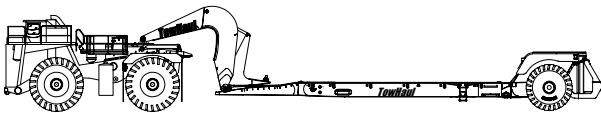
Modelo RLD 80



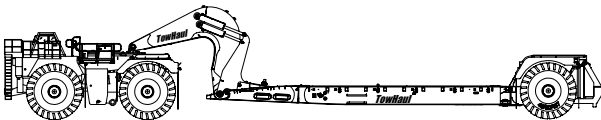
Modelo RGS 125 | Modelo RGS 150



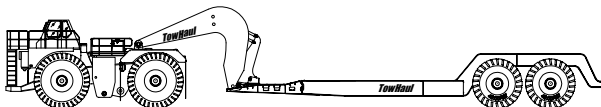
Modelo RGS 225 | Modelo RGS 275



Modelo RGS 350 | Modelo RGS 450



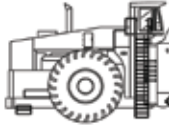
Modelo RGT 600 | Modelo RGT 700



BULDÓCERES



CARGADORES



Caterpillar

D9
D10
D11

Komatsu

D375
D475
D475

Caterpillar

990H
992G
992K
993K

Komatsu

WA800
WA900

P&H/
LeTourneau

L-950
L-1000
L-1100
L-1150

ESTAMOS CON USTED EN CADA ETAPA DEL CAMINO

El área de ingeniería de preventas revisará minuciosamente los perfiles de carga de los equipos para asegurar que éstos sean cargados en el tráiler en forma segura. Además el equipo evaluará el desempeño de las máquinas para confirmar que el remolque sea capaz de manejar las pendientes con sus vehículos más pesados, siempre y cuando el remolcador esté en buenas condiciones de operación.

Por otra parte, el equipo confeccionará diagramas de maniobrabilidad para verificar que el vehículo cumpla con el radio de giro requerido en los caminos que recorrerá.

Caterpillar

994D
994F

P&H/
LeTourneau/
Komatsu

L-1350/WE1350
L-1400
L-1800
L-1850/WE1850

Komatsu

WA1200

Caterpillar

994K

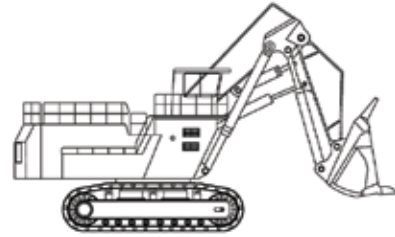
P&H/
LeTourneau/
Komatsu

L-2350/WE2350

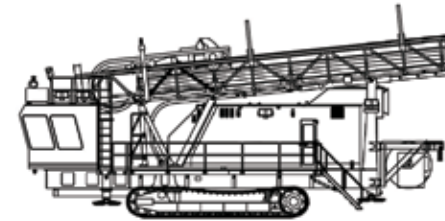
S FRONTALES



PALAS HIDRÁULICAS



BLASTHOLE DRILLS



	<p>Caterpillar Hitachi Liebherr Komatsu Liebherr</p>	<p>6015 EX1200 R984 PC1400 R984 R992</p>			<p>BE/ Caterpillar Caterpillar</p> <p>39R 40R 45R 49R SKF SKFX SKS SKL 49HR 55R 60R 61R MD6290 MD6240 MD6420 MD6540 MD6640</p>	<p>Komatsu Sandvik</p> <p>100 XP 250 XPC 285 XPC D50KS D55SP D60KS D75KS D90KS 1190E DR411i DR412i DR413i</p>	<p>Atlas Copco</p>	<p>DM45 DM50 DM75 DML PV-235 PV-271 PV-275 PV-311</p>	
	<p>Caterpillar Hitachi Komatsu</p>	<p>6020 EX1800 EX1900 EX2500 PC1800 PC2000</p>	<p>Liebherr</p>	<p>R994</p>	<p>Caterpillar Komatsu</p> <p>59HR MD6750 120A 320XPC</p>	<p>Atlas Copco</p>	<p>PV-351 Diésel PV-351 Eléctrico</p>		
	<p>Caterpillar Hitachi</p>	<p>6030 6040 EX2600 EX3500 EX3600</p>	<p>Komatsu Liebherr</p>	<p>PC4000 PC3000 R9250 R994B R9350 R9400</p>					
	<p>Hitachi Komatsu Liebherr Caterpillar</p>	<p>EX5500 EX5600 PC5500 R995 6050 6060</p>							

UNA FÓRMULA DE ÉXITO:

*MANTENIMIENTO
PROGRAMADO, SOPORTE
EXPERTO Y REPUESTOS
ORIGINALES.*

Cuando decide integrar un equipo TowHaul a sus operaciones mineras, el cliente no sólo está adquiriendo una máquina sino, además, se está haciendo parte de una colaboración con nosotros. Nuestro compromiso comienza al momento que el vehículo llega a la operación y se extiende por toda la vida útil de éste.

Ponemos toda nuestra dedicación a asegurar un desempeño y duración óptima del producto TowHaul a través de nuestro servicio de soporte integral. Entre éstos incluimos planes de mantenimiento programado, a través de inspecciones de equipos en terreno y programas de capacitación extensivos para personal de mantenimiento y operadores.

Nuestro equipo propio altamente calificado, junto a nuestra red global de técnicos en terreno, está preparado para brindar un soporte de calidad insuperable. Ya sea se coordine desde nuestra casa matriz en Montana o nuestros expertos acudan directamente a la operación, nos mantenemos firmes en nuestra misión de apoyarle.

Nuestro objetivo es asegurar que su equipo TowHaul siga siendo un activo confiable en su operación minera, maximizando el tiempo activo y la eficiencia. Nuestro papel es apoyarlo en cada paso del camino, destacando nuestro compromiso con la excelencia y su éxito.

+1 (406) 388-3424

service@towhaul.com



SUPERVISIÓN TOWHAUL DE LA INSTALACIÓN Y PUESTA EN MARCHA

La supervisión de la instalación y puesta en marcha de TowHaul juega un rol crucial en el logro de una operación efectiva de sus equipos de soporte minero. Comencemos por explorar los beneficios:

Supervisión de la instalación:

La supervisión de la instalación de parte de TowHaul asegura que sus equipos queden correctamente posicionados, armados e instalados de acuerdo a las especificaciones de nuestros ingenieros, entregándole la mejor eficiencia operacional disponible. Esto también reduce el riesgo de mal funcionamiento durante la vida útil del equipo y mantiene al operador libre de riesgos de accidentes. Los equipos instalados profesionalmente son más eficientes ya que minimizan los tiempos inactivos, maximizan la productividad y extienden el ciclo de vida del equipo.

Proceso de puesta en marcha:

El proceso de puesta en marcha de TowHaul verifica que su equipo esté operando según lo esperado. Efectúa pruebas para demostrar el buen funcionamiento de los componentes en forma individual y comprueba que los subsistemas estén operando efectivamente entre sí.

El proceso de puesta en marcha es básico para nuestros sistemas de control. Éste garantiza que la integración y desempeño estén ocurriendo de manera impecable y asegura que se cumplan los fundamentos de la inversión (costos, calidad, estabilidad, seguridad).

El proceso de puesta en marcha puede resolver problemas de comunicación entre los componentes de los nuevos equipos y de los sistemas existentes, entregando el mejor retorno.



CAPACITACIÓN DEL OPERADOR DE TOWHAUL

Es esencial contar con un plan de mantenimiento programado robusto para el desempeño y duración óptimas de su unidad TowHaul. Sin embargo, incluso los mejores planes de mantenimiento pueden ser debilitados por operadores sin la capacitación adecuada. Dado que su unidad TowHaul es un equipo único en su operación, es esencial asegurar que todos los operadores reciban una buena capacitación y conozcan en detalle sus requerimientos operacionales específicos.

Con el fin de mantener los altos estándares de operación y prolongar la vida útil de su equipo, recomendamos enfáticamente impartir sesiones de capacitación regulares. Lo ideal es que éstas se dicten en la forma de cursos de actualización anuales o semestrales encabezados por un representante TowHaul capacitado en la fábrica. Estas sesiones permitirán al operador mantener sus habilidades frescas y actualizadas con los últimos protocolos de seguridad y técnicas operacionales.

Al invertir en capacitación regular de operadores, no sólo estará mejorando la eficiencia y seguridad de sus operaciones sino que, también, estará protegiendo su inversión en equipos TowHaul. Los operadores bien capacitados tienen menos probabilidades de cometer errores que podrían resultar en reparaciones costosas o tiempos de inactividad con el fin que sus equipos estén siempre listos para futuras tareas.



REPUESTOS TOWHAUL ORIGINALES

TowHaul reconoce la importancia crítica que tiene la rápida y confiable disponibilidad de repuestos para nuestros clientes. Para mejorar nuestro soporte y servicio, hemos hecho grandes inversiones en nuestro inventario de piezas, contratando un equipo especializado dedicado a la producción de partes y creando un robusto departamento de logística.

Al elegir piezas TowHaul originales, usted estará seguro de recibir componentes diseñados para un calce y funcionamiento óptimo. Nuestros repuestos son fabricados con los últimos diseños e innovaciones, desarrollados por un equipo que conoce su vehículo mejor que nadie. Tenga la seguridad de que TowHaul le entregará la calidad y confiabilidad necesarias para mantener su operación funcionando normalmente.



+1 (406) 388-3424



parts@towhaul.com





MANTENIMIENTO PROGRAMADO



No ponga en peligro la movilidad de su flota con una unidad fuera de servicio. Cada uno de los equipos de su operación desempeñan una tarea; su TowHaul no es distinto. Mantenga la disponibilidad de esta versátil máquina como primera prioridad para que el resto de su flota se mantenga activa. Nuestro experimentado equipo de servicio en terreno lo prepara para el éxito elaborando un plan de mantenimiento programado específico para sus vehículos TowHaul. Esto asegura que sus unidades permanezcan bien mantenidas desde el mismo momento que llegan a su operación y a lo largo de toda su vida útil.

Casi todas las páginas de su catálogo de repuestos TowHaul mencionan el número de serie en la esquina superior derecha. Además, hay una placa con el No. de serie en el cuello de cisne y en el lado izquierdo (lado del conductor) de su tráiler de cama baja. Este dato es de suma importancia para asegurarse de que su representante de repuestos TowHaul le entregue las piezas exactas y actualizadas para sus equipos.



 340 Andrea Drive
Belgrade, Montana 59714 U.S.A.

 TowHaul@towhaul.com

 +1 (406) 388-3424

 towhaul.com